

Projekt "NADĚJE 2023"-ZHODNOCENÍ

Umělecká výmalba Domova pro seniory Naděje Brno



Zpracovala dne 3.4.2023
Michaela Piňosová
Nadační fond Víly pro děti



Domov je určen seniorům od 65 let věku s trvalým pobytem v Jihomoravském kraji, kteří potřebují pravidelnou pomoc při péči o vlastní osobu a nemohou už proto žít ve své domácnosti.

Nejpalčivějším problémem je prostor, který je velmi frekventovaný, ale působí klíčivým a tmavým dojem.

Nejsou zde okna a chybí přímé denní světlo a my jsme se rozhodli, že s tím něco uděláme :) S vedením domova jsme zvolili přírodní téma a moc se líbil březový háj.

Doufáme, že v toto prostředí bude na obyvatele působit klidným a příjemným dojmem a vždy je potěší pohled na jarní břízky.





* NADĚJE

Organizace Projektu „NADĚJE- BRNO-2023

Víly pro děti, nadační fond

Tř. Dukelských hrdinů 1751/59, 695 01 Hodonín
IČ:04784880

Bankovní spojení:115-1948960297/0100 KB
info@vilyprodeti.cz, www.vilyprodeti.cz

Výtvarný návrh a organizace výmalby:

Michaela Piňosová
telefon: 603 828 714
e-mail: pinosova@vilyprodeti.cz

NADĚJE - DOMOV PRO SENIORY

Dům Naděje Brno-Řečkovice (domov pro seniory)
Hapalova 20, 621 00 Brno
www.nadeje.cz

Oblastní ředitel:

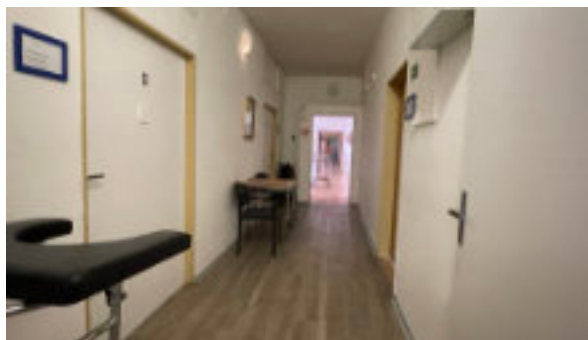
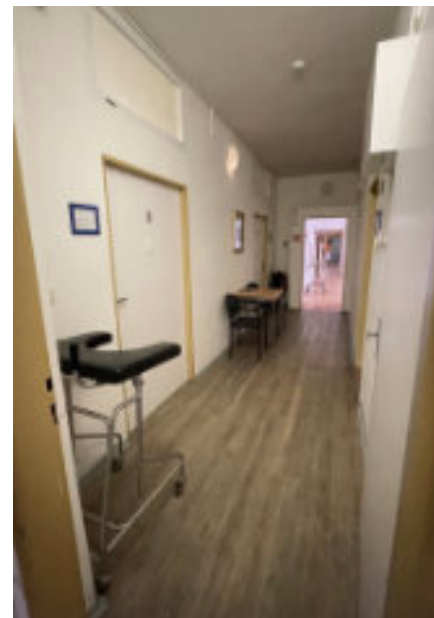
Dr. Jiří Valnoha
telefon: 775 421 309
e-mail: jiri.valnoha@nadeje.cz

Vedoucí domova:

Mgr. Zuzana Bednaříková
telefon: 771 260 238
e-mail:zuzana.bednarikova@nadeje.cz

Umělecká výmalba Domova pro seniory Naděje Brno
SPOJOVACÍ MÍSTNOST A CHODBA

Fotografie: - před výmalbou



Původní fotografie poukazují na strohost tohoto místa. Vzhledem k tomu, že zde není přímé denní světlo, bude vše poято v pastelových jarních barvách.

Na první a druhé stěně bude motiv březového hájku a další stěna bude v neutrální zelenkavé a světlé růžové barvy tak, aby spolu harmonizovaly. Doporučili bychom zde natřít záručně také bílou barvou.

Umělecká výmalba Domova pro seniory Naděje Brno
SPOJOVACÍ MÍSTNOST A CHODBA

Fotografie: čelní stěna místnosti- po výmalbě



Umělecká výmalba Domova pro seniory Naděje Brno
SPOJOVACÍ MÍSTNOST A CHODBA

Fotografie: stěna chodby - po výmalbě



Umělecká výmalba Domova pro seniory Naděje Brno
SPOJOVACÍ MÍSTNOST A CHODBA

Fotografie: čelní stěna - po výmalbě



Umělecká výmalba Domova pro seniory Naděje Brno
SPOJOVACÍ MÍSTNOST A CHODBA

Cenová rekapitulace



1.Místnost			
Rozměr: 3,1x2,85m, 8x2,85mx2=20m2+20m2=40m2	M/2	Cena/Kč	Celkem Kč
1.Nátěr - penetrace	40	60	2.400,- Kč
2.Nátěr -penetrace	40	60	2.400,- Kč
Umělecká výmalba	20	1.200,-	24.000,- Kč
1. Nátěr - lakování	40	60	2.400- Kč
2. Nátěr - lakování	40	60	2.400- Kč
3. Nátěr - základní	80	60	4.800,- Kč
Výtvarný návrh	1	2.000,-	2.000,- Kč
Spotřební materiál	1		1.000,- Kč
Barvy			3.500,- Kč
Lak Sokrates			2.000,- Kč
Doprava			2000,- Kč
Cena CELKEM			48.900,- Kč

2.Spojovací chodba			
Rozměr: 6,3x2,9m,2x2,9mx2=18m2, ,+5,9m2+18m2=48m2	M/2	Cena/Kč	Celkem Kč
1.Nátěr - penetrace	48	60	2.880,- Kč
2.Nátěr -penetrace	48	60	2.880,- Kč
Umělecká výmalba	18	1.200,-	21.600,- Kč
1. Nátěr - lakování	18	60	1.080- Kč
2. Nátěr - lakování	18	60	1.080- Kč
3. Nátěr - základní	48	60	2.880,- Kč
Výtvarný návrh	1	2.000,-	2.000,- Kč
Spotřební materiál	1		1.000,- Kč
Barvy			2.500,- Kč
Lak Sokrates			2.000,- Kč
Doprava			0,- Kč
Cena CELKEM			42.900,- Kč

Umělecká výmalba dětského oddělení Fakultní nemocnice Brno
SPOLEČENSKÁ MÍSTNOST

Fotografie: - před výmalbou



Umělecká výmalba dětského oddělení Fakultní nemocnice Brno
SPOLEČENSKÁ MÍSTNOST

Fotografie: čelní stěna - po výmalbě



Umělecká výmalba dětského oddělení Fakultní nemocnice Brno
SPOLEČENSKÁ MÍSTNOST

Fotografie: detail čelní stěny - po výmalbě



Umělecká výmalba dětského oddělení Fakultní nemocnice Brno
SPOLEČENSKÁ MÍSTNOST



Fotografie: detail čelní stěny - po výmalbě



SPOLEČENSKÁ MÍSTNOST

Cenová rekapitulace

3. Společenská místnost			
Rozměr: 2,9x6,8m celkem 20m2			
1.Nátěr	20	60	1.200,- Kč
2.Nátěr	20	60	1.200,- Kč
1 - 2. Nátěr základní	20+20	60	2.400,- Kč
Umělecká výmalba	1	1.200,-	12.000,- Kč
1. Nátěr - lakování	20	60	1.200,- Kč
2. Nátěr - lakování	20	60	1.200,- Kč
Výtvarný návrh	1	2.000	2.000,- Kč
Spotřební materiál	1		800,- Kč
Penetrace	1		800,- Kč
Barvy			1.000,- Kč
Lak Sokrates			800,- Kč
Doprava			2.000,- Kč
Cena CELKEM			26.600,- Kč

REKAPITULACE CELKEM:

1. Místnost		48.900,- Kč
2. Spojovací chodba		42.900,- Kč
3. Společenská místnost		26.600,- Kč
Cena CELKEM		118.400,- Kč



Nadační fond VÍLY PRO DĚTI realizoval tuto uměleckou výmalbu za laskavé podpory našich sponzorů:

DAŇOVÝ PORADCE
Ing. Ludka SVOROVÁ

Ing. Ludka Svorová



Renol CZ

FASÁDY ZLÍN

Fasády Zlín

LOMAX

Lomax & CO

 **KLIMABOTT**

Klimabott

RUSH

RUSH studio